



SCHARNAU
ZAHNTECHNIK

Analoge und digitale Zahntechnik

Aus **Leidenschaft** für **Perfektion**



Scharnau Zahntechnik GmbH

Schwafördener Weg 15

27232 Sulingen

Telefon 04271 9314-0

Telefax: 04271 931430

post@scharnau-zahntechnik.de

Frästechnik:

cadcam@scharnau-zahntechnik.de



www.scharnau-zahntechnik.de

Zahntechnik Scharnau steht für professionelle analoge und digitale Zahntechnik auf höchstem Niveau. Dahinter stecken viele kluge Köpfe und fleißige Hände, eine große Portion Erfahrung und modernste Technik. Mit über 40 qualifizierten Mitarbeitern, innovativen Methoden und besten Materialien schaffen wir hochwertige Produkte, die sich sehen lassen können. Das wissen Zahnärzte im gesamten norddeutschen Raum und vertrauen uns ihre Patienten gerne an. Unser Leistungsspektrum umfasst alle Möglichkeiten der modernen Zahntechnik. Die Zertifizierung nach dem Qualitätssicherungskonzept des Verbandes Deutscher Zahntechniker-Innungen und das schöne Lächeln unzähliger zufriedener Patienten bestätigen die Perfektion unserer Arbeit. Um auf dem neuesten Stand der technischen Entwicklung in der Zahntechnik zu sein und zu bleiben, arbeiten wir eng mit Material- und Geräteherstellern zusammen und schulen unser Personal stetig. Auch für Zahnärzte bieten wir Fortbildungen an, damit sie ihre Patienten optimal beraten können.



Zahntechnik Scharnau – seit Jahrzehnten im Dienste schöner Zähne



1959 – Rudolf Scharnau gründet sein Zahntechnik-Labor in Sulingen

1970 – Umzug an den heutigen Standort

1974 – Tochter Gisela Scharnau-Schiefelbein tritt ins Unternehmen ein

1984 – Ihr Mann Richard Schiefelbein tritt ins Unternehmen ein

2002 – Lutz Schiefelbein beginnt die Ausbildung zum Zahntechniker

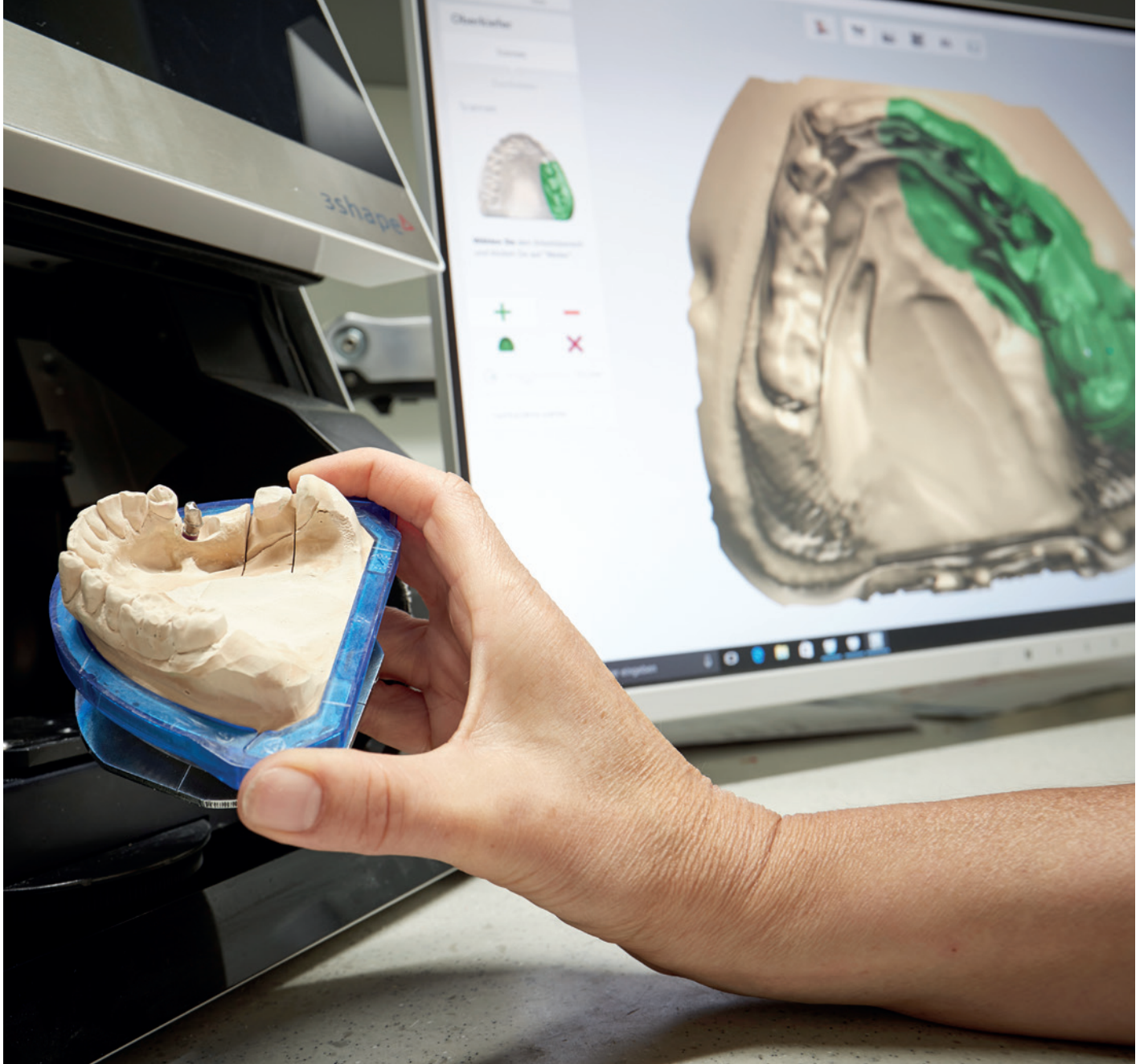
2005 – Übernahme durch Gisela Scharnau-Schiefelbein und Richard Schiefelbein

2011 – Lutz Schiefelbein besteht die Zahntechnikermeister-Prüfung

2016 – Komplettsanierung von Haus und Labor



DIGITALE ZAHNTECHNIK



Wir bieten Ihnen unser leistungsfähiges
BIO TREND SYSTEM:



TRENDGOLD® TRENDGALVANO®
TRENDPERFEKT® TRENDKERAMIK®



TRENDGOLD • Binder Dental GmbH
Werner-von-Siemens-Str. 41 • 49124 Georgsmarienhütte
Tel.: +49 5401 4808-0 • Fax: +49 5401 4808-28
E-Mail: vertrieb@trendgold.com • www.trendgold.com



Zhermack 
Dental

Wir sind Hersteller
Alle Materialien aus
einer Hand!

Ihr Spezialist rund um
die Abformung.

Zhermack GmbH Deutschland
T +49 (0) 5443 20330
info@zhermack.de
www.zhermack.de

Individuelle Zahntechnik

– State of the Art –

Der Einsatz modernster CAD/CAM-Technik sorgt mit digitalem Workflow und Frästechnik für höchste Präzision. Mit digitalem Modellguss sowie mit digitalen Vollprothesen von Merz Dental erzielen wir Ergebnisse von optimaler Passgenauigkeit und vermeiden damit Druckstellen weitestgehend. In unserem Dental-Labor nutzen wir sämtliche marktüblichen Materialien. Durch die moderne CAD/CAM-Technik können wir auch Rohstoffe nutzen, die in herkömmlichen Gussverfahren nicht zu verarbeiten sind.

Unser Spektrum umfasst:

- Kunststoff (PMMA)
- PEEK-Kunststoff
- Polycarbonat
- Zirkon
- Titan
- Cobalt-Chrom
- Titan-Niob
- IPS E-max CAD Kronen

Für Zahnimplantate nutzen wir keine Standard-Abutments, sondern verwenden als Verbindungsteil zwischen Implantat und sichtbarer Zahnkrone patienten-individuelle Abutments aller namhaften Hersteller. Die Teile werden ausgehend von der geplanten Zahnkrone mit einer Software individuell bearbeitet. Damit entfällt das aufwendige Nachbearbeiten standardisierter Abutments – und das Ergebnis ist medizinisch und ästhetisch zudem besser, da die Übergänge sensibler und anatomisch optimal angepasst gestaltet werden können.

Zu unserem Leistungsumfang gehört auch die Herstellung von individuellen Aufbiss-, Schnarcher- und Knirscherschienen.



FRÄSEN IN EDELMETALL
EINE GENERATION WEITER


c-hafner.de

GHAFFNER 
Edelmetall · Technologie

ceraMotion®
One Touch

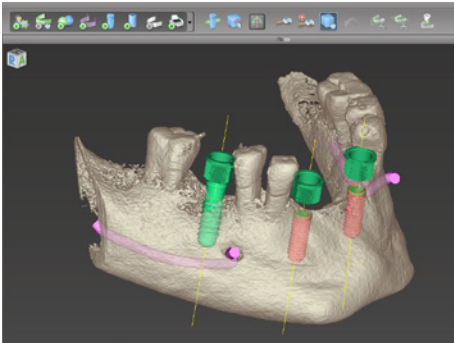
Pasten 2D & 3D...

Einfach. Schnell. Ästhetisch.



D
DENTAURUM
www.dentaurum.com

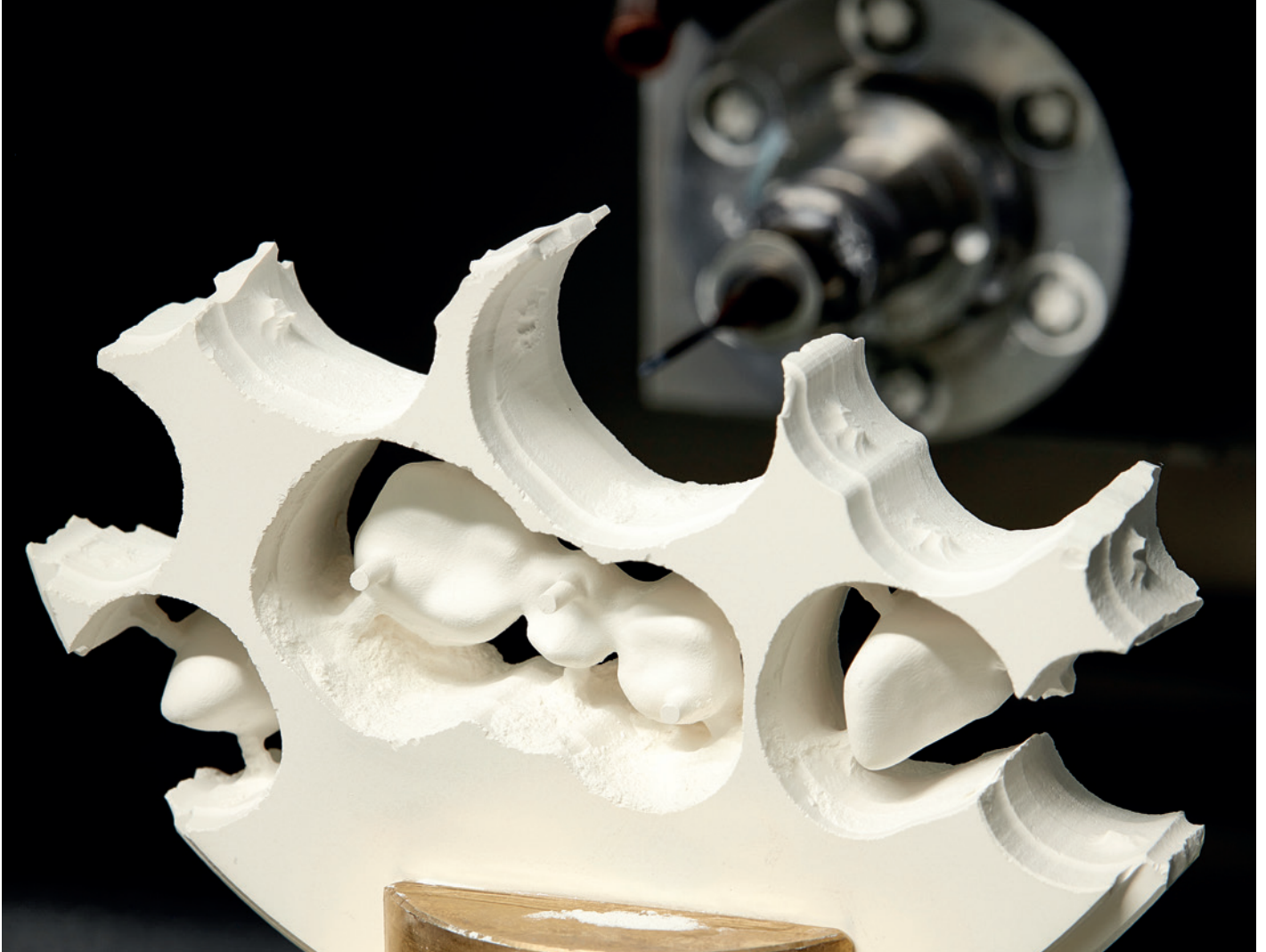
Maximale **Präzision** durch **Hightech**



Wir investieren ständig in modernste Maschinen, um mit innovativen Verfahren optimale Ergebnisse effizient und damit zu bezahlbaren Preisen zu erzielen. Wo es sinnvoll ist, nutzen wir die verfügbaren technischen Möglichkeiten, die in Verbindung mit unserem Knowhow und meisterlicher Handarbeit individuelle zahntechnische Produkte von höchster Güte made in Germany ergeben. Man sieht und spürt den Unterschied!

Wir verfügen über innovative Technik wie 3D-Scanner, 3-Achsen-Rotationsscanner 3shape D900 sowie Streifenlichtscanner. Die präzise Erfassung möglichst vieler Datenpunkte ist die optimale Basis für die Fertigung individueller zahntechnischer Produkte von bestem Tragekomfort, ansprechender Ästhetik und Langlebigkeit.

DIGITALE ZAHNTECHNIK



**WIR DANKEN FÜR
DIE VERTRAUENSVOLLE
PARTNERSCHAFT**

Ihr Team von



**ORGANICAL
CAD CAM**

DIGITALE ZAHNTECHNIK

Das Baltic Denture System ist der erste übergreifende Herstellungsprozess in der digitalen Fertigung von Totalprothesen. Das Baltic Denture System kombiniert konsequent die laborseitige digitale Fertigung von Totalprothesen mit reduzierten zahnärztlichen Prozessschritten. In einem innovativen Ablauf werden Bissnahme und Ästhetikanalyse in der Zahnarztpraxis optimiert und die gewonnenen Informationen in das digitale Laborsystem

überführt. BDLoad[®] ist der weltweit einzige Fräsrohling mit integrierter, funktionsfähiger Zahnaufstellung. Funktion und Ästhetik sind bereits im Rohling integriert. Die Vereinigung der patienten-individuellen Daten mit der vordefinierten Funktion des Rohlings vollzieht sich in der Konstruktionssoftware BDCreator[®]. Die CNC-Bearbeitung des BDLoad[®] sichert die präzise Passung bei hoher Materialqualität der hergestellten Totalprothese.



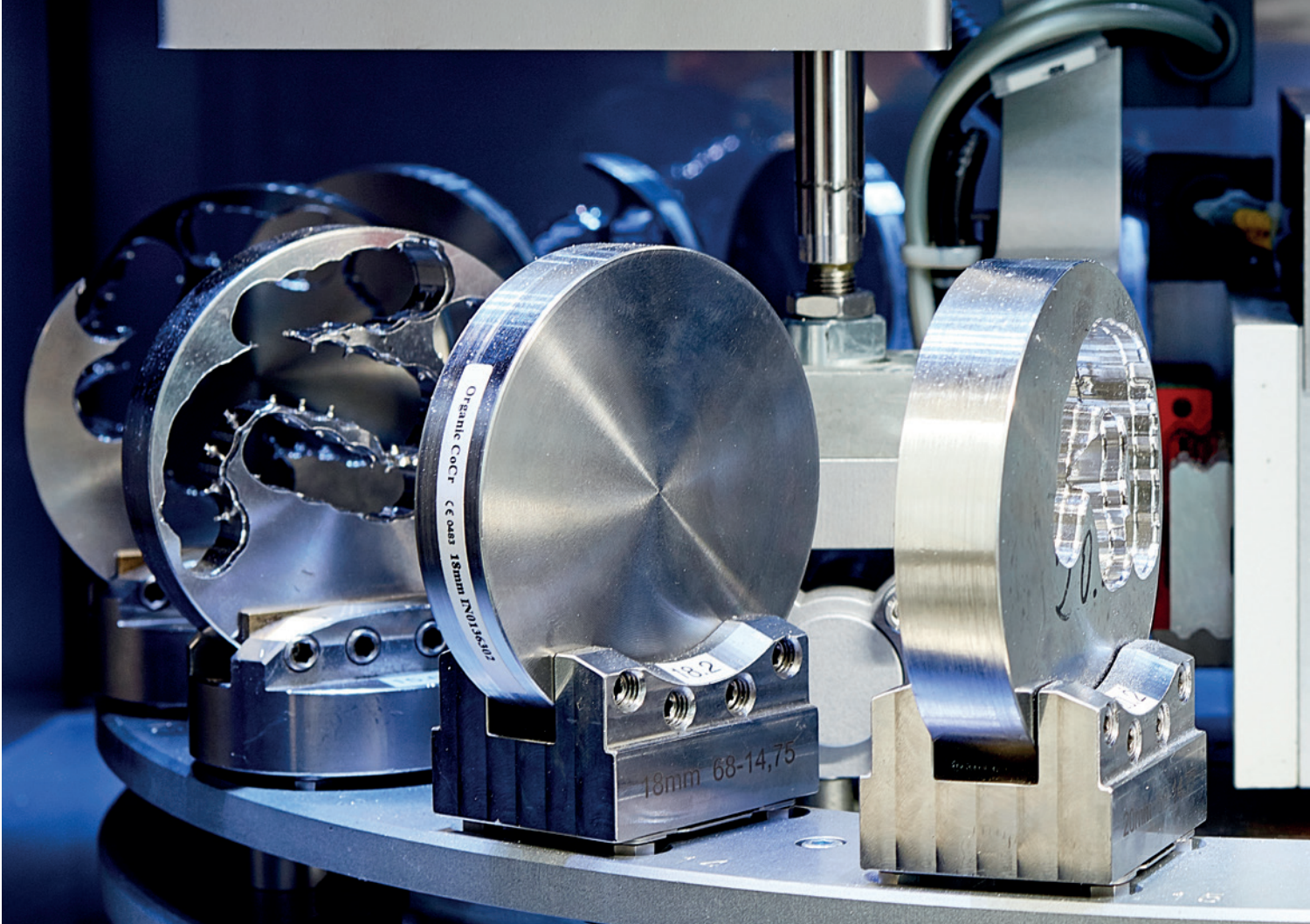
Aus **digital** wird **optimal**

Unser lückenloser digitaler Workflow sorgt von der Datenerfassung und -wiedergabe in höchster Auflösung über die virtuelle Modellierung am PC durch versierte Zahntechniker bis hin zur digitalen Datenverarbeitung im Fräszentrum für höchste Fertigungsgenauigkeit in reproduzierbarer Qualität. Alle Systeme sind optimal aufeinander abgestimmt und erlauben eine problemlose und passgenaue Herstellung von Modellen und Abdrücken.

Unsere Geräte arbeiten systemunabhängig und ermöglichen uns auch die Herstellung von Gerüsten nach Fremddaten. Von Fremdlaboren geschickte offene Dateien sowie von Zahnärzten direkt per Mundscanner abgenommene und an uns geschickte Daten können so in unserem Hause weiterbearbeitet werden.



INNOVATION



Die Zahntechnik entwickelt sich schnell und kontinuierlich weiter. Was früher unmöglich erschien, ist heute Stand der Technik und wird vielleicht morgen schon überholt sein. Unser Anspruch ist es, für Zahnärzte und ihre Patienten die bestmöglichen Lösungen anzubieten und diese kompetent umzusetzen. Wir beschäftigen uns daher ständig mit neuen zahnmedizinischen Erkenntnissen und innovativen Materialien und Methoden.

Wir kennen und bewerten, was machbar und sinnvoll ist und passen unser Knowhow und unsere Ausstattung in diesem Sinne kontinuierlich an. So sind wir für Zahnärzte und Patienten heute und in Zukunft ein leistungsstarker Partner, der immer perfekte Ergebnisse liefert.

Innovative Zahntechnik nach Art des Hauses



MULTIDENT
HÖCHST PERSÖNLICH.

Wir sind für Sie da!



Material:

- ✓ Persönliche Betreuung
- ✓ Maßgeschneiderte Angebote
- ✓ Über 70.000 Artikel sofort lieferbar
- ✓ Warenlieferung in 24 Stunden oder Express



Einrichtung:

- ✓ Alle Top-Marken
- ✓ Geschulte Techniker
- ✓ CAD-CAM Spezialisten
- ✓ Top-After-Sales-Service
- ✓ Praxisplanung



Technik:

- ✓ Montage, Wartung, Reparatur und Pflege technischer Geräte
- ✓ Technischer Notdienst
- ✓ Recall-Service
- ✓ Kostenlose Abholung von Hand- und Winkelstücken mit dem Service-Umschlag



MULTIDENT – Ihr Fullservice Fachhandel seit 1947.

Besuchen Sie unseren Onlineshop www.multident.de

Berlin | Göttingen | Oldenburg | Paderborn | Steinbach-Hallenberg



Wilko Braun, MULTIDENT Oldenburg

Im Mittelpunkt stehen unsere Kunden – Willkommen bei MULTIDENT.

Höchst persönlich.



Zertifizierter Onlineshop



WOLF+HANSEN
Dental-Depot

ANALYTISCHER BLICK

Wir analysieren besser, weil wir besser hinschauen: Erst wenn wir Umfeld, Wettbewerb und Zukunft Ihrer Praxis kennen, machen wir Ihnen ein Angebot.

FEINES GESPÜR FÜR TRENDS

Wir bieten bessere Lösungen, weil wir Trends erspüren: So hat Ihre Praxis technisch, organisatorisch und betriebswirtschaftlich immer die Nase vorn.

DER NÖTIGE BISS

Manchmal muss man im Geschäftsleben die Zähne zeigen um Hindernisse zu überwinden. Überlassen Sie uns das Beißen und kümmern Sie sich um die Zähne Ihrer Patienten.

UNSER TEAM FÜR IHREN ERFOLG.

Wolf+Hansen ist Ihr erfahrener Partner in allen Dingen rund um Zahnarztpraxis und Labor. Sagen Sie uns einfach wohin Sie möchten und wir regeln den Rest.

Wir beraten Sie bei Praxisneugründung, Praxisübernahme und Praxisabgabe. Außerdem können wir Ihren Weg mit Beratung, Planung, Technik, Material, Service, Fortbildungen und Coaching leichter machen. Aber eines ist immer klar: Sie bestimmen die Richtung und das Tempo - und wir gehen mit.

Damit Sie sich auf das eigentlich Wichtige konzentrieren können: die Behandlung Ihrer Patienten.

Dental-Depot Wolf+Hansen Dental-Medizinische Großhandlung GmbH

Berlin: Schönhauser Allee 188 | 10119 Berlin | Fon: 030 / 44 04 03 - 0 | Fax: 030 / 44 04 03 -55 | berlin@wolf-hansen.de

Oldenburg: Donnerschweer Str. 90 | 26123 Oldenburg | Fon: 04 41 / 98 08 12 - 0 | Fax: 04 41 / 98 08 12 - 55 | oldenburg@wolf-hansen.de

Rostock: Friedrichstraße 22 | 18057 Rostock | Fon: 0381 / 45 82 90 - 0 | Fax: 0381 / 45 82 90 - 55 | rostock@wolf-hansen.de

www.wolf-hansen.de